

ОПИСАНИЕ МЕСТОПОЛОЖЕНИЯ ГРАНИЦ

Публичный сервитут сооружения - ЛЭП 35 кВ г. Златоуст - п.г.т. Магнитка, Литер: XXI

(наименование объекта, местоположение границ которого описано (далее - объект))

Раздел 1

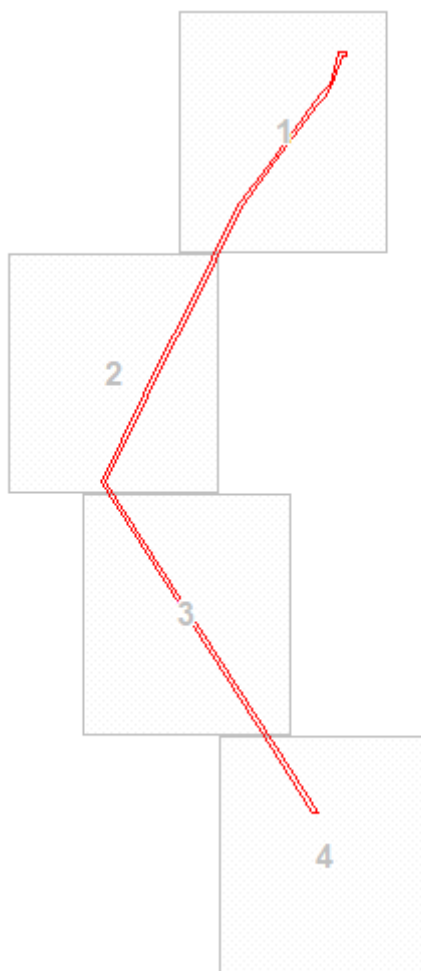
Сведения об объекте		
N п/п	Характеристики объекта	Описание характеристик
1	2	3
1	Местоположение объекта	Челябинская область, Кусинский р-н
2	Площадь объекта \pm величина погрешности определения площади ($P \pm \Delta P$), м ²	348329 \pm 207
3	Иные характеристики объекта	<p>1. Правообладатель: ОАО «Межрегиональная распределительная сетевая компания Урала» ОГРН 1056604000970 от 28.02.2005 ИНН 6671163413 Адрес 620026, Свердловская обл., г. Екатеринбург, ул. Мамина-Сибиряка, стр. 140, 8(343) 293-24-60, email: delo@mrsk-ural.ru</p> <p>2. Публичный сервитут установлен с целью эксплуатации объектов электросетевого хозяйства сроком на 49 лет</p>

Раздел 2




Сведения о местоположении границ объекта					
1. Система координат МСК-74					
2. Сведения о характерных точках границ объекта					
Обозначение характерных точек границ	Координаты, м		Метод определения координат характерной точки	Средняя квадратическая погрешность положения характерной точки (Mt), м	Описание обозначения точки на местности (при наличии)
	X	Y			
1	2	3	4	5	6
1	618848.83	2215169.61	Аналитический метод	0.1	-
2	618859.13	2215115.56	Аналитический метод	0.1	-
3	619492.89	2214710.76	Аналитический метод	0.1	-
4	622144.89	2213020.13	Аналитический метод	0.1	-
5	622556.82	2213222.25	Аналитический метод	0.1	-
6	623005.98	2213444.81	Аналитический метод	0.1	-
7	623609.65	2213744.48	Аналитический метод	0.1	-
8	623915.73	2213895.98	Аналитический метод	0.1	-
9	624372.45	2214122.38	Аналитический метод	0.1	-
10	624918.14	2214392.34	Аналитический метод	0.1	-
11	625282.05	2214664.02	Аналитический метод	0.1	-
12	625915.83	2215138.94	Аналитический метод	0.1	-
13	626010.76	2215210.14	Аналитический метод	0.1	-
14	626106.45	2215283.25	Аналитический метод	0.1	-
15	626393.44	2215364.88	Аналитический метод	0.1	-
16	626407.40	2215379.37	Аналитический метод	0.1	-
17	626424.74	2215450.69	Аналитический метод	0.1	-
18	626385.30	2215456.86	Аналитический метод	0.1	-
19	626371.31	2215400.16	Аналитический метод	0.1	-
20	626087.34	2215318.82	Аналитический метод	0.1	-
21	625986.55	2215241.97	Аналитический метод	0.1	-
22	625891.84	2215170.94	Аналитический метод	0.1	-
23	625258.07	2214696.04	Аналитический метод	0.1	-

План границ объекта

Обзорная схема границ объекта



Используемые условные знаки и обозначения:

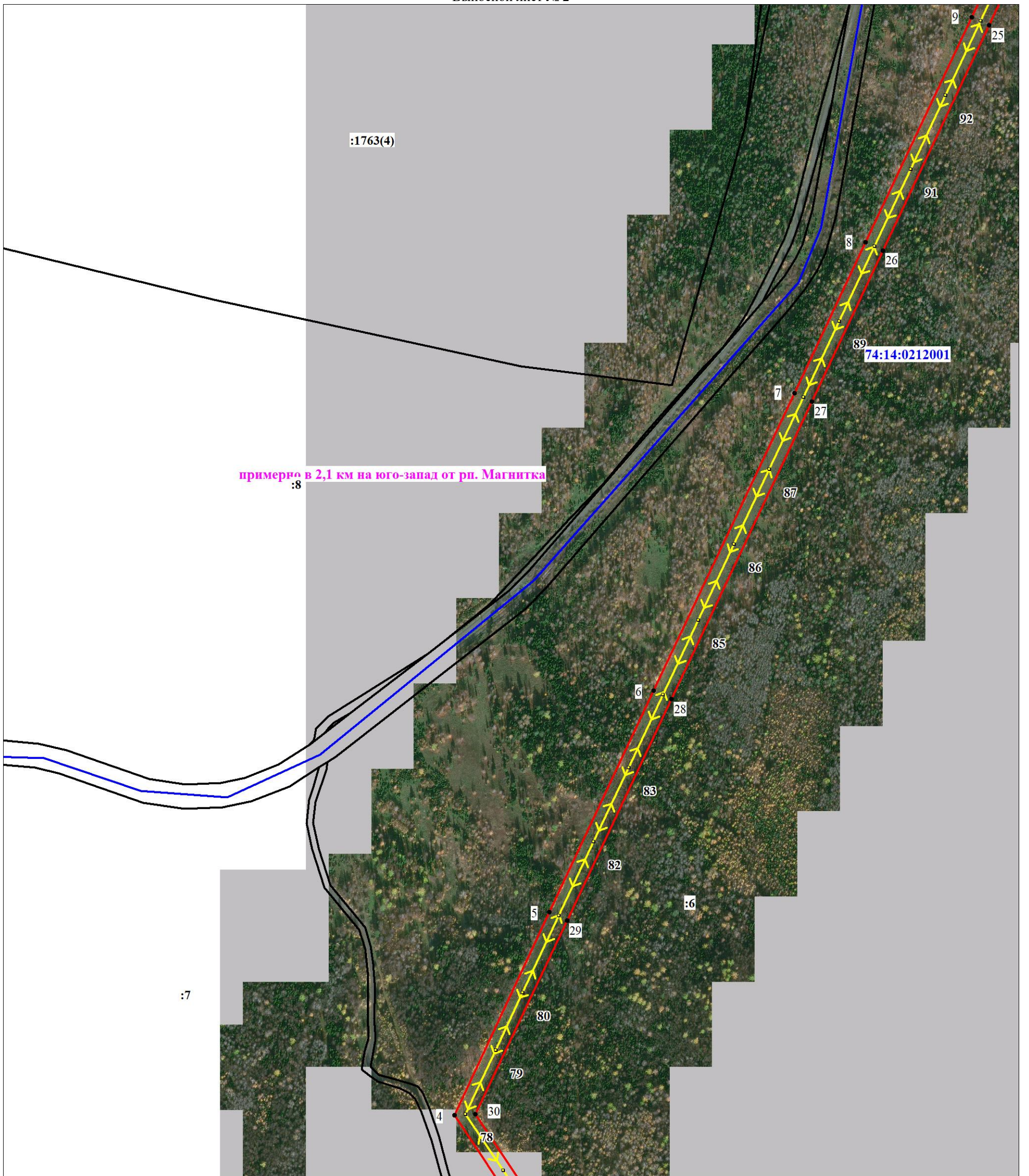
-  Характерная точка границы объекта
-  Надписи номеров характерных точек границы объекта
-  Граница объекта

Подпись:  Мерева М. О.

Дата 18 октября 2022 г.

Место для отписки печати (при наличии) лица, составившего описание местоположения границ объекта





Масштаб 1:8000

Используемые условные знаки и обозначения:

Условные обозначения представлены на листе 3

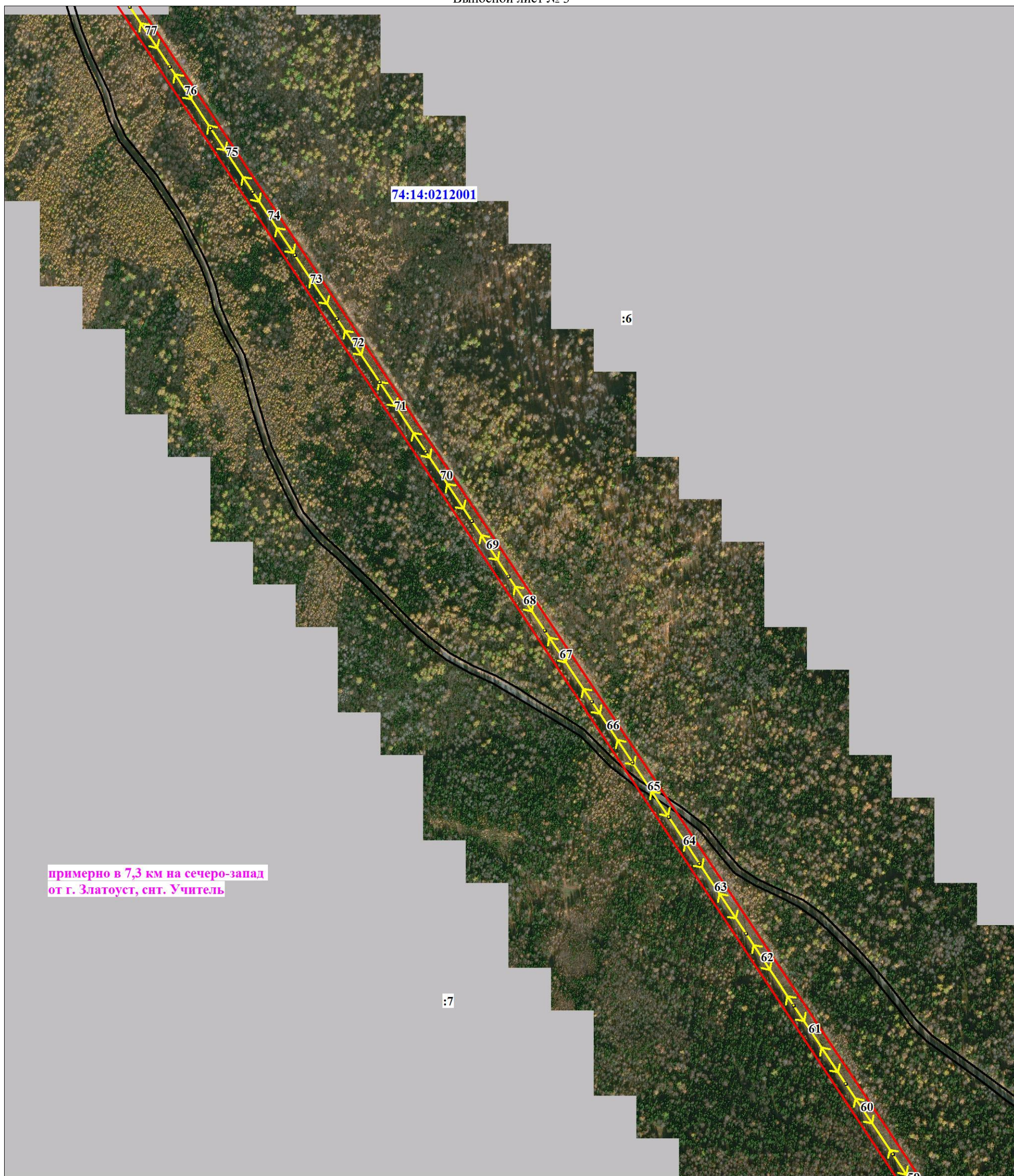
Подпись

Морева М. О.

Дата 18 октября 2022 г.

Место для оттиска печати (при наличии) лица, составившего описание местоположения границ объекта





Масштаб 1:8000

Используемые условные знаки и обозначения:

Условные обозначения представлены на листе 3

Подпись

Морева М. О.

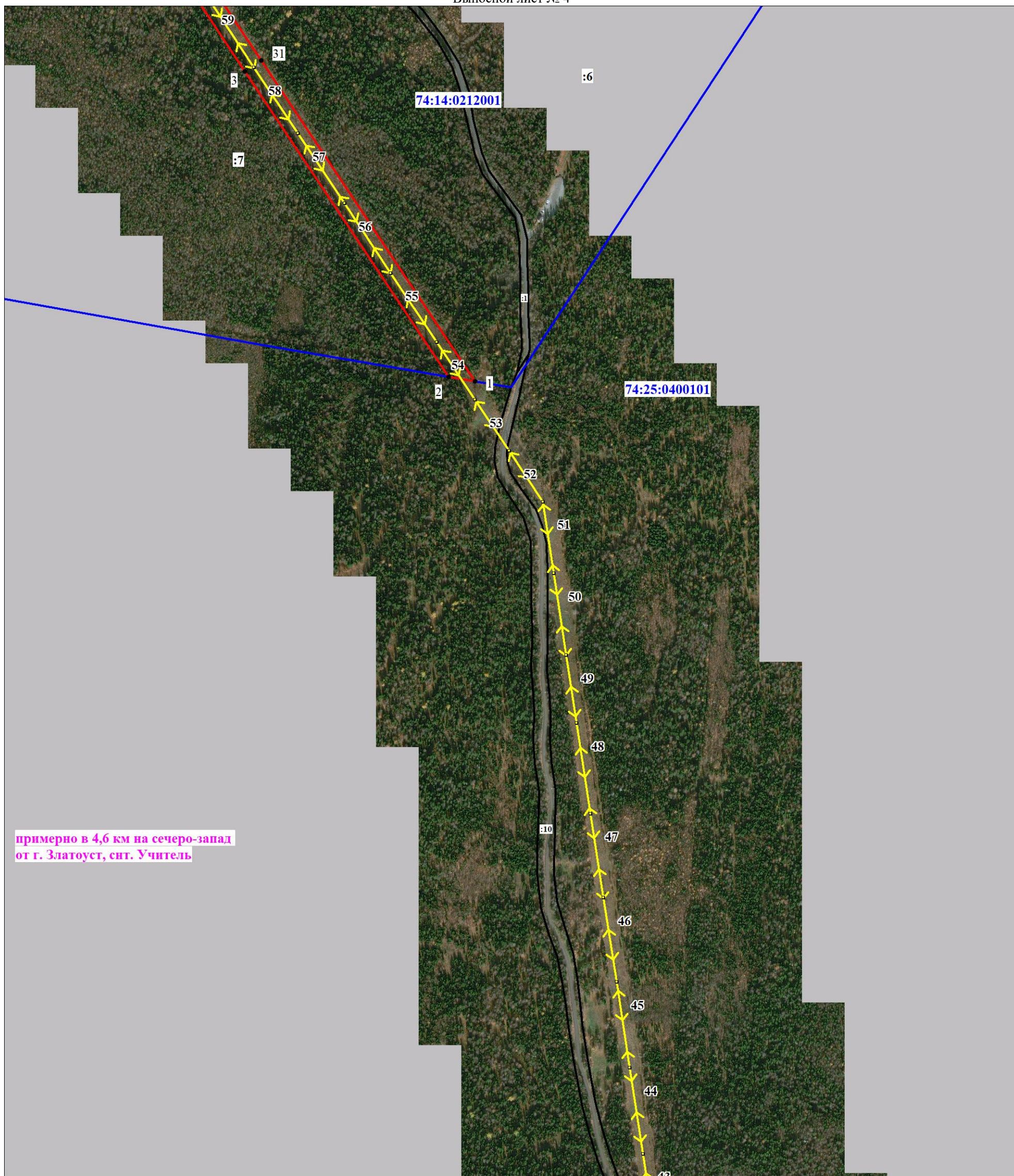
Дата 18 октября 2022 г.

Место для оттиска печати (при наличии) лица, составившего описание местоположения границ объекта



План границ объекта

Выносной лист № 4



Масштаб 1:8000

Используемые условные знаки и обозначения:

словные обозначения представлены на листе 3

Подпись Морева М.О.

Дата 18 октября 2022 г.

Место для отписки печати (при наличии) лица, составившего описание местоположения границ объекта



Текстовое описание местоположения границ объекта		
Прохождение границы		Описание прохождения границы
от точки	до точки	
1	2	3
-	-	-