



**АДМИНИСТРАЦИЯ МАГНИТСКОГО ГОРОДСКОГО ПОСЕЛЕНИЯ  
ЧЕЛЯБИНСКАЯ ОБЛАСТЬ  
КУСИНСКИЙ РАЙОН**

456950, Челябинская область, Кусинский район, р.п.Магнитка, ул.Карла Маркса, д.9 ОГРН 1027401758560, ИНН 7434001112Тел./факс 8 (35154) 3-54-73, 3-54-75, 3-59-01

**ПОСТАНОВЛЕНИЕ**

**06.04.2023г. № 24**

р.п. Магнитка

**Об установлении публичного сервитута**

В соответствии со статьей 23, главой V.7 Земельного кодекса Российской Федерации, статьей 3.3 Федерального закона Российской Федерации от 25 октября 2001 г. № 137-ФЗ «О введении в действие Земельного кодекса Российской Федерации», Постановлением Правительства Российской Федерации от 24 февраля 2009 г. № 160 «О порядке установления охранных зон объектов электросетевого хозяйства и особых условий использования земельных участков, расположенных в границах таких зон», Федеральным законом РФ от 06.10.2003г. №131 «Об общих принципах организации местного самоуправления в Российской Федерации», Уставом Магнитского городского поселения, а также на основании поступившего ходатайства об установлении публичного сервитута от 02 ноября 2022 г., Открытого акционерного общества «Межрегиональное распределительная сетевая компания» (далее ОАО «МРСК Урала») являющегося субъектом естественных монополий, учитывая отсутствие заявлений иных правообладателей земельных участков в период публикации сообщения о возможном установлении публичного сервитута от 28 ноября 2022 г., администрация Магнитского городского поселения **ПОСТАНОВЛЯЕТ:**

1. Утвердить границы публичного сервитута, общей площадью  $348329 \pm 207$  кв. м, согласно прилагаемой схеме расположения границ публичного сервитута, на землях, находящихся в государственной собственности, и частях земельных участков, указанных в приложении к настоящему постановлению:

- земельный участок с кадастровым номером 74:14:0000000:78, расположенный по адресу: местоположение установлено относительно ориентира, расположенного в границах участка. Почтовый адрес ориентира: Челябинская область, Кусинский район, рп. Магнитка, ЛЭП-35 кВ, г. Златоуст – пгт. Магнитка, общей площадью 336 кв.м.;

- земельный участок с кадастровым номером 74:14:0201009:196, расположенный по адресу: Челябинская область, Кусинский район, рп. Магнитка, ул. Спартака, 6, общей площадью 4767 кв.м.;

- земельный участок с кадастровым номером 74:14:0201009:35, расположенный по адресу: местоположение установлено относительно ориентира, расположенного в границах участка. Почтовый адрес ориентира: Челябинская область, Кусинский район, рп. Магнитка, ул. Спартака, дом 2а, участок 1, общей площадью 35 кв.м.;

- земельный участок с кадастровым номером 74:14:0000000:1934, расположенный по адресу: Челябинская область, Кусинский район, рп. Магнитка, автомобильная дорога п. Ковали, ул. Чкалова, рп. Магнитка, ул. Железнодорожная, ул. Рабочая, ул. Карла Маркса, ул. Победы, ул. 8 Марта., общей площадью 46297 кв.м.;

- земельный участок с кадастровым номером 74:14:0201009:34, расположенный по адресу: местоположение установлено относительно ориентира, расположенного в границах участка. Почтовый адрес ориентира: Челябинская область, Кусинский район, рп. Магнитка, ул. Спартака, дом 2а, участок 2, общей площадью 4974 кв.м.;

- земельный участок с кадастровым номером 74:14:0201009:31, расположенный по адресу: местоположение установлено относительно ориентира, расположенного в границах участка. Почтовый адрес ориентира: Челябинская область, Кусинский район, рп. Магнитка, ул. Спартака, 6, участок 1о, общей площадью 6388 кв.м.;

- земельный участок с кадастровым номером 74:14:0201005:79, расположенный по адресу: местоположение установлено относительно ориентира, расположенного в границах участка. Почтовый адрес ориентира: Челябинская область, Кусинский район, рп. Магнитка, железная дорога станция Ай – станция Титан, участок №1, общей площадью 72240 кв.м.;

- земельный участок с кадастровым номером 74:14:0201002:47, находящийся в частной собственности, расположенный по адресу: Челябинская область, Кусинский район, рп. Магнитка, ул. Айская, д. 3, общей площадью 2561 кв.м.;

- земельный участок с кадастровым номером 74:14:0202001:1, находящийся в частной собственности, расположенный по адресу: Челябинская область, Кусинский район, п. Ковали, ул. Чкалова, д. 10, общей площадью 1380 кв.м.;

- земельный участок с кадастровым номером 74:14:0202001:6, находящийся в общей совместной собственности, расположенный по адресу: Челябинская область, Кусинский район, п. Ковали, ул. Чкалова, д. 6, общей площадью 1019 кв.м.;

- земельный участок с кадастровым номером 74:14:0202001:7, находящийся в общей долевой собственности, расположенный по адресу: Челябинская область, Кусинский район, п. Ковали, ул. Первомайская, д. 10, общей площадью 1380 кв.м.;

2. Установить публичный сервитут на основании ходатайства ОАО «МРСК Урала» (620026, Свердловская обл., г. Екатеринбург, ул. Мамина-Сибиряка, д. 140, (филиал ОАО «МРСК Урала» - «Челябэнерго», адрес: 454091, Челябинская область, г. Челябинск, пл. Революции, 5) ОГРН 1056604000970, ИНН 6671163413), общей площадью 348329±207 кв. м, на землях, находящихся в государственной собственности, и частях земельных участков, согласно приложению к настоящему постановлению, в целях эксплуатации существующих объектов электросетевого хозяйства в соответствии с п. 3 статьи 3.6 Федерального закона от 25 октября 2001 г., №137-ФЗ и «О введении в действие Земельного кодекса Российской Федерации» Сооружение ЛЭП 35 кВ г. Златоуст – п.г.т. Магнитка, Литер:XXI, сроком на 49 лет.

3. ОАО «МРСК Урала» заключить соглашения об установлении публичного сервитута с правообладателями указанных земельных участков в соответствии с п. 1 настоящего постановления.

4. ОАО «МРСК Урала» в установленном законом порядке после прекращения действия публичного сервитута привести земли и части земельных участков, обремененные публичным сервитутом, согласно приложению к настоящему постановлению, в состояние, пригодное для их использования в соответствии с видами разрешенного использования.

5. ОАО «МРСК Урала» вправе:

5.1. приступить к осуществлению публичного сервитута со дня внесения сведений о нем в Единый государственный реестр недвижимости;

5.2. в установленных границах публичного сервитута осуществлять, в соответствии с требованиями законодательства Российской Федерации, деятельность для обеспечения которой, установлен публичный сервитут;

5.3. до окончания срока публичного сервитута обратиться с ходатайством об установлении публичного сервитута на новый срок.

6. Администрации Магнитского городского поселения в установленном законом порядке обеспечить:

6.1. размещение настоящего постановления на официальном сайте Магнитского городского поселения в информационно- телекоммуникационной сети Интернет;

6.2. направление заявителю копии настоящего постановления, сведений о лицах, являющихся правообладателями земельных участков, обремененных публичным сервитутом, согласно приложению к настоящему постановлению.

7. Настоящее постановление вступает в силу с момента официального опубликования (обнародования).

8. Контроль исполнения настоящего постановления оставляю за собой.

Глава Магнитского городского поселения



С.А. Потеряев

Приложение к постановлению  
 администрации Магнитского городского поселения  
 от 06.04.2023 № 24

№ п/п	Кадастровый номер земельного участка	Адрес или местоположение земельного участка
1	74:14:0000000:78	местоположение установлено относительно ориентира, расположенного в границах участка. Почтовый адрес ориентира: Челябинская область, Кусинский район, рп. Магнитка, ЛЭП-35 кВ, г. Златоуст – пгт. Магнитка
2	74:14:0000000:1934	Челябинская область, Кусинский район, рп. Магнитка, автомобильная дорога п. Ковали, ул. Чкалова, рп. Магнитка, ул. Железнодорожная, ул. Рабочая, ул. Карла Маркса, ул. Победы, ул. 8 Марта
3	74:14:0201002:47	Челябинская область, Кусинский район, рп. Магнитка, ул. Айская, д. 3
4	74:14:0201005:79	местоположение установлено относительно ориентира, расположенного в границах участка. Почтовый адрес ориентира: Челябинская область, Кусинский район, рп. Магнитка, железная дорога станция Ай – станция Титан, участок №1
5	74:14:0201009:31	местоположение установлено относительно ориентира, расположенного в границах участка. Почтовый адрес ориентира: Челябинская область, Кусинский район, рп. Магнитка, ул. Спартака, 6, участок 1о
6	74:14:0201009:34	местоположение установлено относительно ориентира, расположенного в границах участка. Почтовый адрес ориентира: Челябинская область, Кусинский район, рп. Магнитка, ул. Спартака, дом 2а, участок 2
7	74:14:0201009:35	местоположение установлено относительно ориентира, расположенного в границах участка. Почтовый адрес ориентира: Челябинская область, Кусинский район, рп. Магнитка, ул. Спартака, дом 2а, участок 1
8	74:14:0201009:196	Челябинская область, Кусинский район, рп. Магнитка, ул. Спартака, 6
9	74:14:0202001:1	Челябинская область, Кусинский район, п. Ковали, ул. Чкалова, д. 10
10	74:14:0202001:6	Челябинская область, Кусинский район, п. Ковали, ул. Чкалова, д. 6
11	74:14:0202001:7	Челябинская область, Кусинский район, п. Ковали, ул. Первомайская, д. 10

## ОПИСАНИЕ МЕСТОПОЛОЖЕНИЯ ГРАНИЦ

Публичный сервитут сооружения - ЛЭП 35 кВ г. Златоуст - п.г.т. Магнитка, Литер: XXI

(наименование объекта, местоположение границ которого описано (далее - объект))

## Раздел 1

Сведения об объекте		
№ п/п	Характеристики объекта	Описание характеристик
1	2	3
1	Местоположение объекта	Челябинская область, Кусинский р-н
2	Площадь объекта $\pm$ величина погрешности определения площади ( $P \pm \Delta P$ ), м <sup>2</sup>	348329 $\pm$ 207
3	Иные характеристики объекта	1. Правообладатель: ОАО «Межрегиональная распределительная сетевая компания Урала» ОГРН 1056604000970 от 28.02.2005 ИНН 6671163413 Адрес 620026, Свердловская обл., г. Екатеринбург, ул. Мамина-Сибиряка, стр. 140, 8(343) 293-24-60, email: delo@mrsk-ural.ru 2. Публичный сервитут установлен с целью эксплуатации объектов электросетевого хозяйства сроком на 49 лет

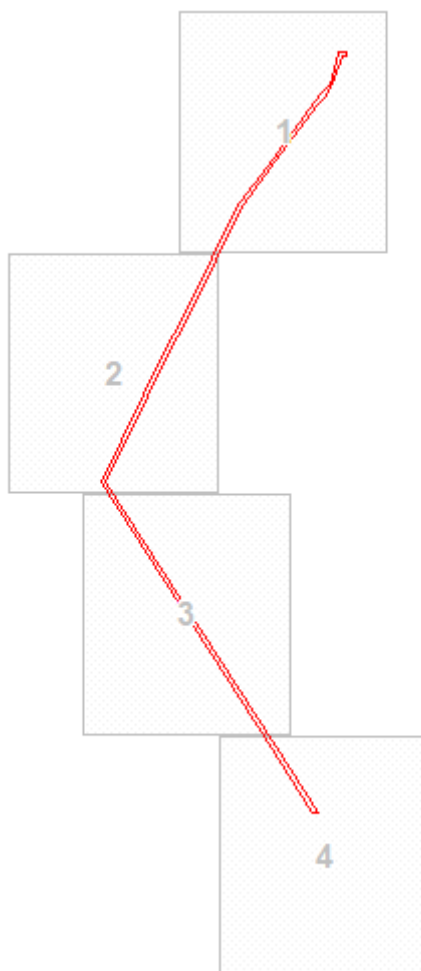
## Раздел 2

Сведения о местоположении границ объекта					
1. Система координат МСК-74					
2. Сведения о характерных точках границ объекта					
Обозначение характерных точек границ	Координаты, м		Метод определения координат характерной точки	Средняя квадратическая погрешность положения характерной точки (Mt), м	Описание обозначения точки на местности (при наличии)
	X	Y			
1	2	3	4	5	6
1	618848.83	2215169.61	Аналитический метод	0.1	-
2	618859.13	2215115.56	Аналитический метод	0.1	-
3	619492.89	2214710.76	Аналитический метод	0.1	-
4	622144.89	2213020.13	Аналитический метод	0.1	-
5	622556.82	2213222.25	Аналитический метод	0.1	-
6	623005.98	2213444.81	Аналитический метод	0.1	-
7	623609.65	2213744.48	Аналитический метод	0.1	-
8	623915.73	2213895.98	Аналитический метод	0.1	-
9	624372.45	2214122.38	Аналитический метод	0.1	-
10	624918.14	2214392.34	Аналитический метод	0.1	-
11	625282.05	2214664.02	Аналитический метод	0.1	-
12	625915.83	2215138.94	Аналитический метод	0.1	-
13	626010.76	2215210.14	Аналитический метод	0.1	-
14	626106.45	2215283.25	Аналитический метод	0.1	-
15	626393.44	2215364.88	Аналитический метод	0.1	-
16	626407.40	2215379.37	Аналитический метод	0.1	-
17	626424.74	2215450.69	Аналитический метод	0.1	-
18	626385.30	2215456.86	Аналитический метод	0.1	-
19	626371.31	2215400.16	Аналитический метод	0.1	-
20	626087.34	2215318.82	Аналитический метод	0.1	-
21	625986.55	2215241.97	Аналитический метод	0.1	-
22	625891.84	2215170.94	Аналитический метод	0.1	-
23	625258.07	2214696.04	Аналитический метод	0.1	-






План границ объекта

Обзорная схема границ объекта



Используемые условные знаки и обозначения:

-  Характерная точка границы объекта
-  Надписи номеров характерных точек границы объекта
-  Граница объекта

Подпись \_\_\_\_\_ Мерева М. О.

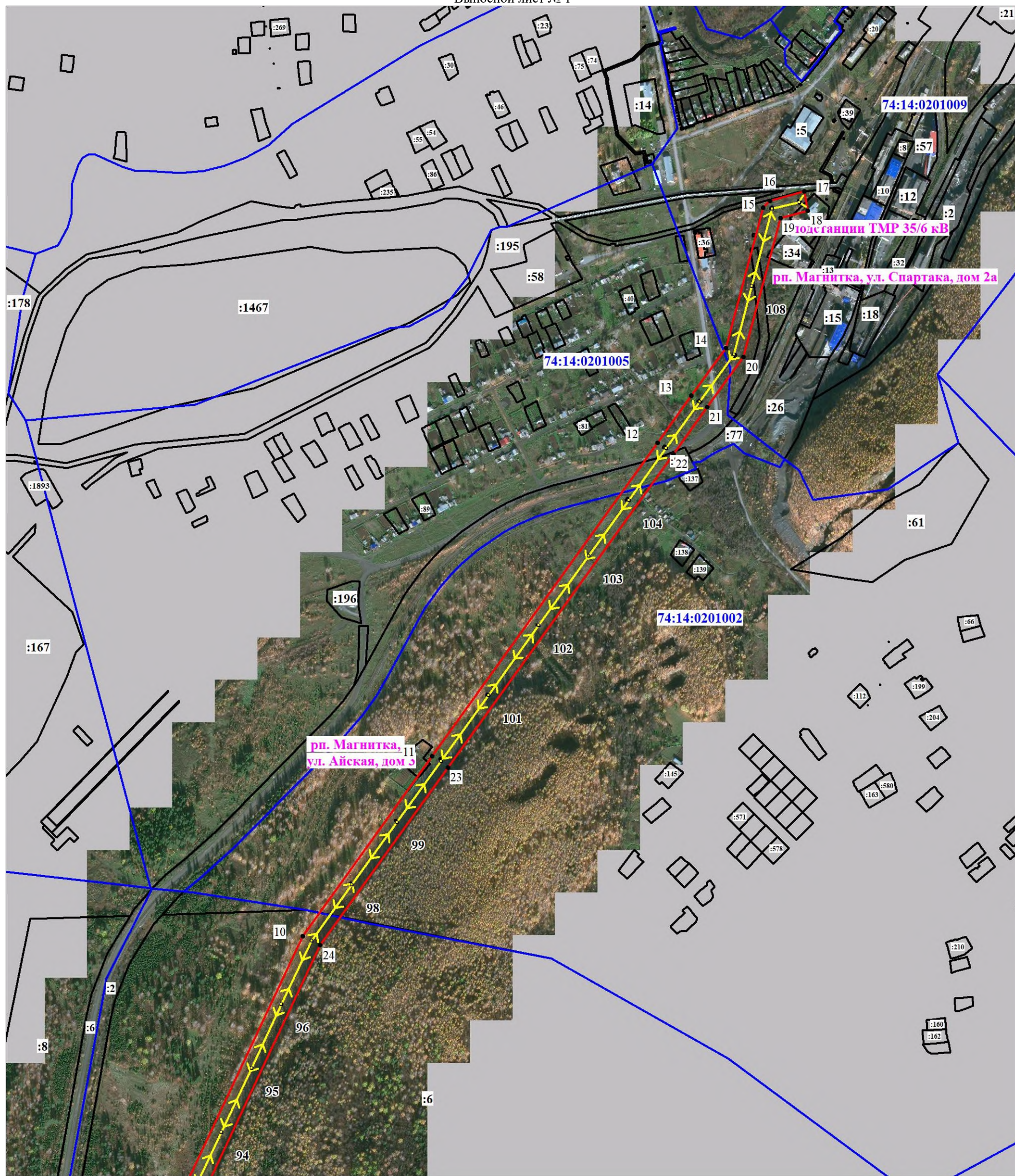
Дата 18 октября 2022 г.

Место для оттиска печати (при наличии) лица, составившего описание местоположения границ объекта



План границ объекта

Выносной лист № 1



Масштаб 1:8000

Используемые условные знаки и обозначения:

словные обозначения представлены на листе 3

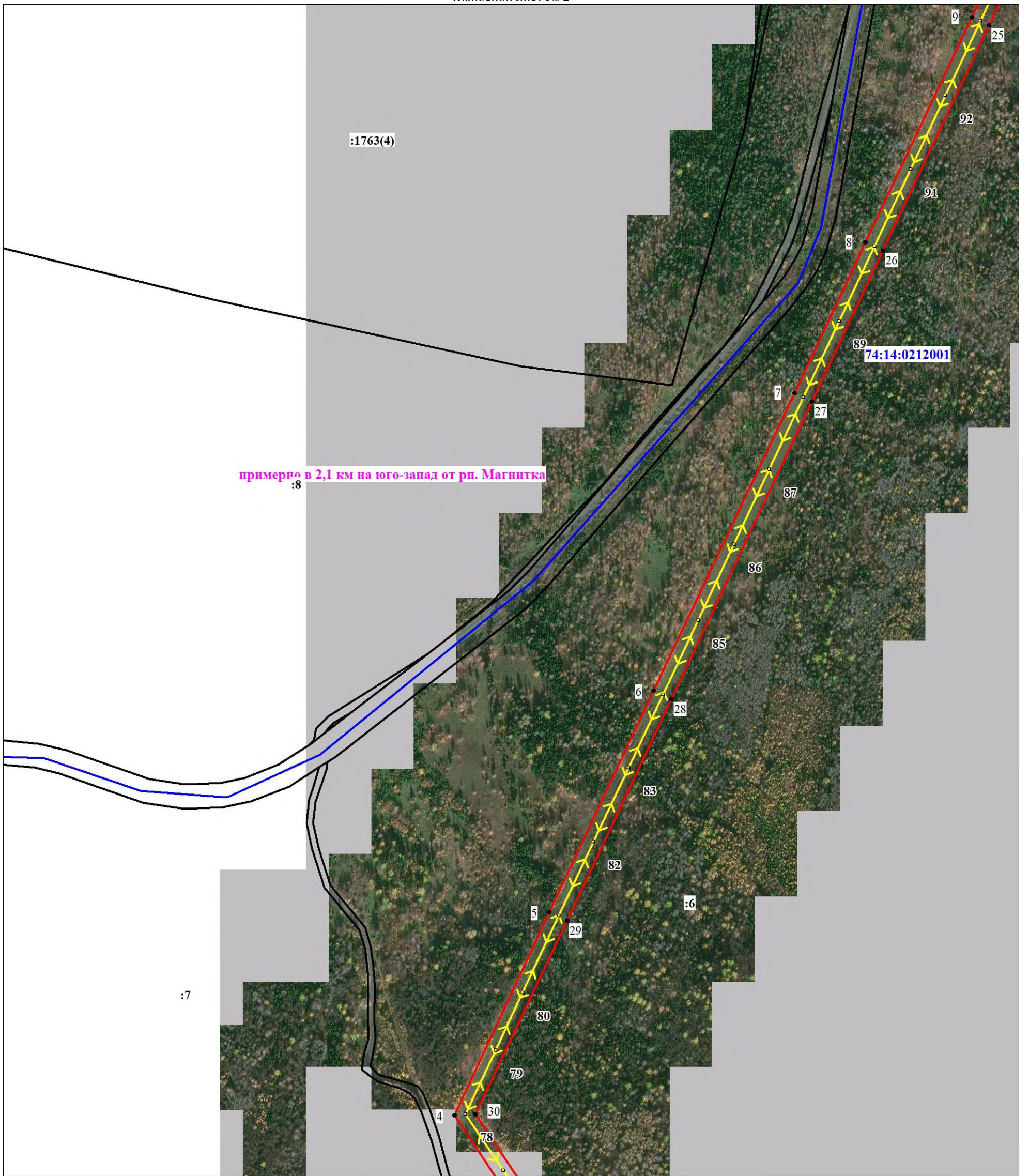
Подпись Морева М. О.

Дата 18 октября 2022 г.

Место для оттиска печати (при наличии) лица, составившего описание местоположения границ объекта







Масштаб 1:8000

Используемые условные знаки и обозначения:

Условные обозначения представлены на листе 3

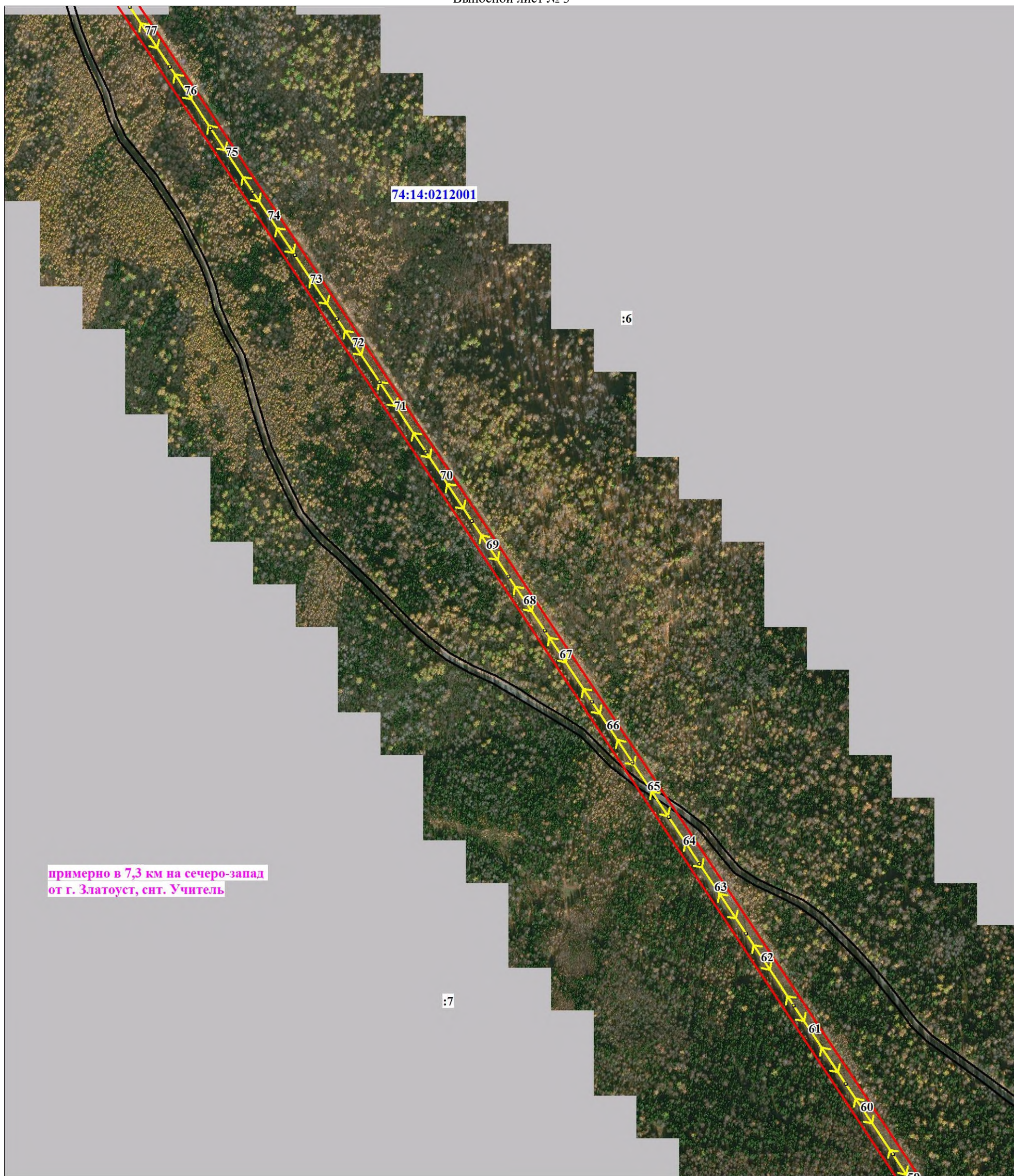
Подпись

Морева М. О.

Дата 18 октября 2022 г.

Место для оттиска печати (при наличии) лица, составившего описание местоположения границ объекта





Используемые условные знаки и обозначения:

Условные обозначения представлены на листе 3

Подпись

Морева М. О.

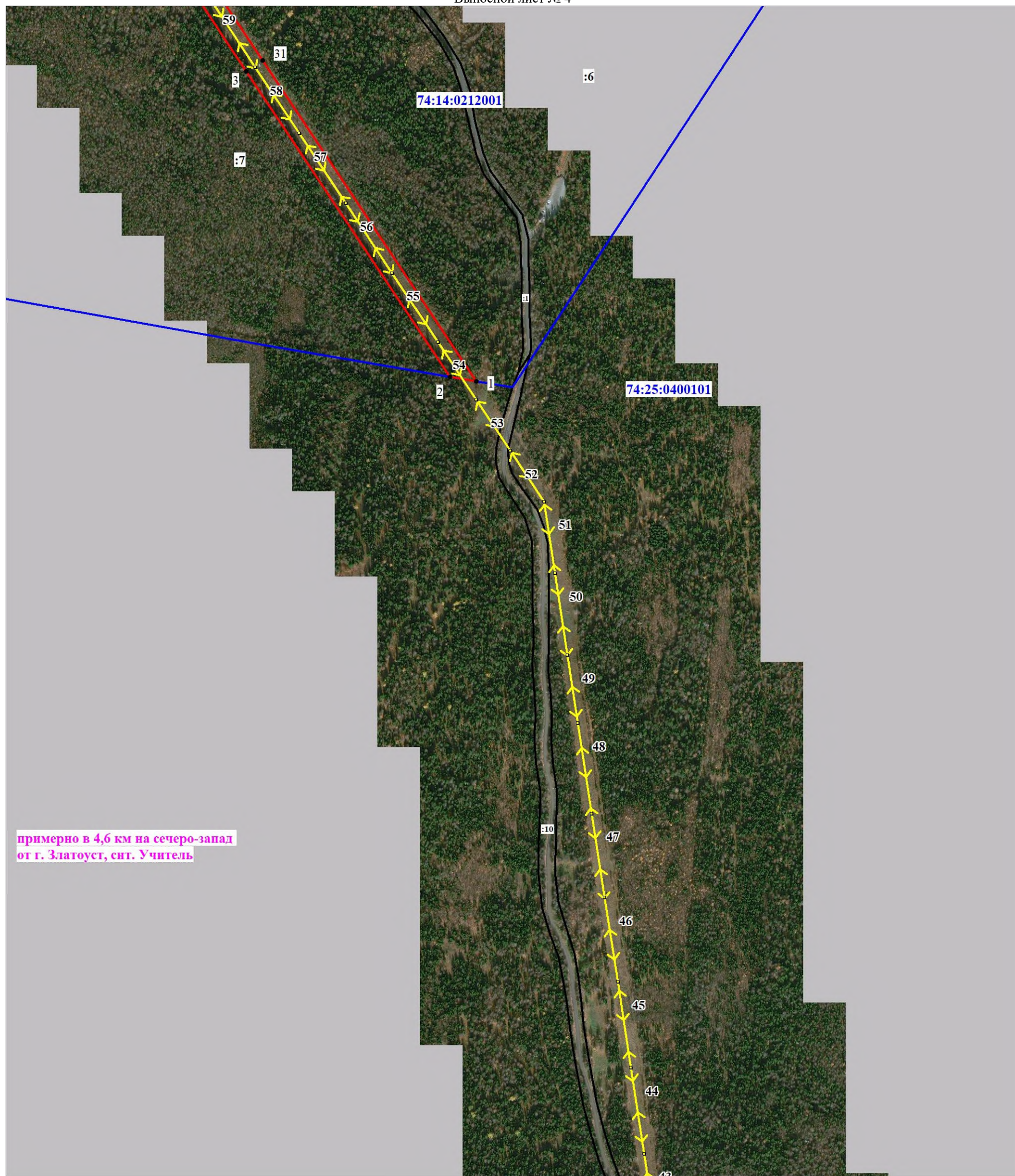
Дата 18 октября 2022 г.

Место для оттиска печати (при наличии) лица, составившего описание местоположения границ объекта



План границ объекта

Выносной лист № 4



примерно в 4,6 км на северо-запад от г. Златоуст, снт. Учитель

Масштаб 1:8000

Используемые условные знаки и обозначения:

словные обозначения представлены на листе 3

Подпись Морева М.О.

Дата 18 октября 2022 г.

Место для оттиска печати (при наличии) лица, составившего описание местоположения границ объекта



Текстовое описание местоположения границ объекта		
Прохождение границы		Описание прохождения границы
от точки	до точки	
1	2	3
-	-	-